

♪ 就労移行支援事業所

ヒューマングロー

日本橋通信

第9号 (2017年6月発行)

発行：株式会社ヒューマングロー
ヒューマングロー日本橋

住所：東京都中央区東日本橋2-16-4
あきとみビル4階

TEL：03-5829-4532

営業時間：9時～18時

営業日：月～金（祝日も営業）

H P：http://human-grow.com/

イベント報告

〈カラオケ大会〉

ゴールデンウイークのリフレッシュとして、今回はカラオケへ行ってきました。激しいロックからゆったりとしたバラード、演歌、みなさん思い思いの曲を熱唱！タンバリンでノリノリになったり大いに盛り上がり楽しい一時となりましたよ♪



〈ハローワークセミナー〉

5月16日(火)、コーディネーターのTさんにハローワークから来ていただき、今後の就職活動について色々アドバイスしてくださいました。多少難しい内容もありましたが、Tさんのきめ細かい説明と受け答えの良さが印象的でした。アドバイスを参考にして、日々の訓練に生かしたいと思います。



卒業生さんの声

5月初旬、約1年前に卒業された高嶋さんが近況報告に来所されました。生き生きとした顔立ちで充実した日々を過ごしてらっしゃる高嶋さん。

以下のとおり、インタビューしました。

元 JRA ジョッキーでしたが、レース中の事故が原因で引退。

現在は障がい者馬術選手として、活躍中です。

昨年の全国大会優勝後、海外での選手強化合宿を経て、JOC パラリンピックの馬術強化選手に見事に選出されました。

最近では、競技活動と両立できる企業への内定が決まり、2020年東京パラリンピック出場を目指して日々励んでらっしゃるそうです。

スタッフならび利用者さん一同、高嶋さんがパラリンピックに出場できるよう応援していきたいと思っております！！



スタッフの声

テーマ『私がこの仕事を選んだ理由』

今回は5月から日本橋事業所に配属されたスタッフAのコメントです。

前職は小売業で採用・教育を行っており、その業務の中で障がい者雇用も担当しておりました。当時、初めてハンディキャップを持たれている方を採用し、店内キッチンでおにぎりの製造をして頂く事となったのですが、その際に定着支援に入られていた支援機関の方が、分かりやすいイラスト入りの製造マニュアルを作成して下さいなど「どのような仕組みを作れば、その方が力を発揮できるのか？」を常に考える姿勢に感銘を受け、私自身もこのような仕事に携わりたいと思った事が、この仕事を選んだきっかけですこれからも、初心を忘れず「常に考える」姿勢を心掛け、皆さんがより力を発揮できる仕組み作りをしていきたいと考えております！

基本プログラムのご紹介

1. 日本橋の窓 『一般知識・教養を学びます』
2. 日本橋座 『働くことに関する様々なディスカッションをします』
3. ビジネスマナー 『主にビジネスシーンでのイロハを学びます』
4. ペン字 『現在“東海道五十三次”を辿りながら書き込んでいます』
5. 通信作成
『利用者さん同士で、コミュニケーションを取りながらこの通信を作成します』
6. 声と印象のトレーニング(ヴォイトレ)
『面接時などにも有効な声の出し方・表情の練習をします』
7. リフレッシュタイム
『訓練期間中や就労後にも使える“こんな気分転換はいかが？”を提案・実践します』

🌂 今月の予定 🌂

* 都内ウォーキング

国立科学博物館を
予定しています。

日程: 6月16日(金)

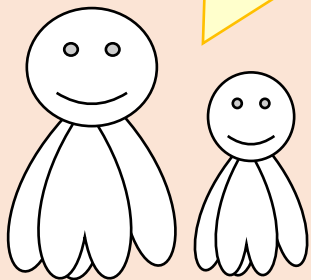
* 企業見学会

株式会社リクルートオフィス
サポートを見学します。

日程: 6月27日(火)

ピックアッププログラム【大人の塗り絵】

このプログラムでは色鉛筆や水彩などの画材を使い、塗り絵をしています。
色鮮やかに仕上がっていく塗り絵は、
見た目にも美しく何だか心が洗われていくよう。
“無”になって目の前のことに取り組む。
これは仕事にも通用するところがあるのでは
ないでしょうか。
塗り絵の時間は心が穏やかになり、
優しい気持ちになっていく…そんな時間です。



👉 6月就職相談会(無料) 👈

7日(水)、14日(水)、
21日(水)、28日(水)
お申込お待ちしております。

編集後記

早くも6月を迎えましたね。
6月といえば何を思い浮かべる
でしょうか。
やはり、衣替え、食中毒、梅雨
でしょうか。
まず衣替えについてですが、
なるべく気温や湿度にあった
格好を意識し、特に暑いときには
服装を薄着にし、髪形も短くし、
涼しくさわやかなスタイルを
目指しましょう。
次に食中毒についてですが、
もし食べ残しがある場合は、
速やかにラップなどで包み冷蔵や
冷凍保存してなるべく早めに
食べ、それができなければ処分
しましょう。
最後に梅雨についてですが、
もしご家庭で留守守の場合には、
出来れば室内で干して頂いた方が
急な雷雨などに備えて安心だと思
います。
その時にはなるべく外出は控え、
殺風景な場所より建物の多い
場所の方が、落雷などの被害から
身を守ることが出来ると思
います。

交通アクセス



各線徒歩5分以内!
小伝馬町駅からは8分

東京都指定障がい福祉サービス 就労移行支援事業所 ヒューマングロー日本橋

〒103-0004

東京都中央区東日本橋2-16-4 あきとみビル4階

☎ 03-5829-4532

★受付 / 月~金 9:00~18:00

☆資料請求・見学・体験受付はお気軽にお問合せ下さい♪

ホームページからのお申し込みも可能です...

ホームページと
👍 はコチラ

