

★就職・仕事のお悩み なんでもご相談ください★



東京都指定 就労移行支援事業所 / 東京都指定 就労定着支援事業所

ヒューマングロー小岩

通信 6月号

発行：株式会社ヒューマングロー
ヒューマングロー小岩
住所：江戸川区西小岩 1-21-20
第20東ビル5階B室
TEL：03-5829-4532
営業時間：9時～18時
営業日：月～金
(第1・3・5土曜と祝日も営業)

暖かくなり、日によっては汗がにじむくらいの気候になってきました。

ヒューマングロー小岩では、長らく在宅支援を実施していましたが緊急事態宣言の解除を受けまして、6月1日よりご利用者の通所を再開いたします。

通所再開に際して、安心して利用していただけるよう感染防止対策を徹底してまいります。何かとご不便をおかけしますが、何卒ご理解を賜りますようお願い致します。

【営業時間】9：00～17：00

【訓練時間】10：00～14：00

(当面の間時短営業をおこないます)



疫病退散

ヒューマングロー
小岩の！

通所再開に向けた感染予防対策 紹介

面談室や訓練室に
ビニールカーテンやパーテーション
を設置



通所時検温の実施！
手洗い、消毒もお願いしています。

ドアノブ等多くの人が触れるところ・テキスト等の消毒



梅雨の今こえ気をつけて！ ～熱中症～



暑い夏に頻発するイメージですが…

実は徐々に暑くなる5～6月に発症するケースも意外と多いのです。

今年は、マスクをする機会が多いため、より注意が必要です。

熱中症の予防法！

・こまめな水分補給

「のどが渴いたな」という自覚症状が現れるのは、実は体内ではかなりの水分が不足している状態。

決してのどが渴きを自覚していなくても、こまめな水分補給が必須です。

・水分だけでなく塩分を適度に摂取！

飴やタブレット、サプリメントなどを活用し、体の中の水分とミネラルをバランスよく保つよう心がけましょう。

室内でも起こり得る症状です。

家で過ごす際や室内での運動、訓練をする場合も、なるべく手軽に水分補給できるような準備をしておくよう心がけましょう。



2020年

6月

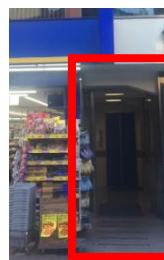
プログラム表



月曜日	火曜日	水曜日	木曜日	金曜日	土曜日
1 個別訓練	2 仕事スキルワーク① (作業訓練)	3 自己理解 第2回	4 就活準備講座 第2回	5 個別訓練	6
生活相談 個別訓練	生活相談 コミュニケーションワーク (雑談)	生活相談 仕事スキルワーク② (作業訓練)	生活相談 就活準備講座 第2回	生活相談 仕事スキルワーク② (作業訓練)	
8 SST 第2回	9 コミュニケーションワーク (知識) 第2回	10 ビジネスマナー講座 第2回	11 運動講座	12 ストレス対策講座 第2回	13
生活相談 SST 第2回	生活相談 コミュニケーションワーク (知識) 第2回	生活相談 自己理解 第2回	生活相談 ビジネスマナー講座 第2回	生活相談 ストレス対策講座 第2回	
15 ビジネスマナー講座 第3回	16 コミュニケーションワーク (雑談)	17 自己理解 第3回	18 ビジネスマナー講座 第4回	19 就活準備講座 第3回	20
生活相談 ビジネスマナー講座 第3回	生活相談 運動講座	生活相談 自己理解 第3回	生活相談 ビジネスマナー講座 第4回	生活相談 就活準備講座 第3回	
22 SST 第3回	23 コミュニケーションワーク (グループ)	24 自己理解 第4回	25 就活準備講座 第4回	26 ストレス対策講座 第3回	27
生活相談 SST 第3回	生活相談 コミュニケーションワーク (グループ)	生活相談 自己理解 第4回	生活相談 就活準備講座 第4回	生活相談 ストレス対策講座 第3回	
29 SST 第4回	30 コミュニケーションワーク (知識) 第3回	1	2	3	4
生活相談 SST 第4回	生活相談 コミュニケーションワーク (知識) 第3回	通所時間は【午前】10:00～12:00 【午後】13:30～15:30 のシフト制になります。		共通プログラム開始は午前中は10:30～ 午後は14:00～ ※作業訓練は2時間実施	

※交通費補助あり(～12,000円) ※お弁当支給は当面の間、中止します。 諸事情により予定が変更になる場合があります。

STEP by STEP あなたの「成長」を応援します



交通アクセス

JR 総武線「小岩」駅
北口 徒歩2分

京成電鉄「京成小岩」駅
南口 バスで約10分/
徒歩で約15分

入口はこちらです。

奥のエレベーターで5階まで
上っていただき、降りた正面が
ヒューマングロー小岩です。

TEL: 03-5829-4532