

### ★ 利用希望の体験者への個別対応★

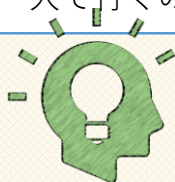
#### ☆ クリニックの紹介・同行 ☆

#### 【Bさんのお悩み…】

- ・人間関係がうまくいかず、仕事が長続きしない…
- ・昔から緊張体質で、緊張から吐き気や動悸、不眠など体調不良を感じている
- ・1度は精神科を受診したいと思うけど、どこの病院がいいかわからなくて…
- ・一人で行くのも不安だし、勇気が出ない…



体験希望  
Bさん



Bさんにクリニックのご紹介・初診の同行を提案しよう！



スタッフ

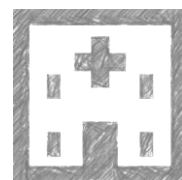
私たちが普段お世話になっているクリニックさんの中でも、通いやすい場所や、雰囲気などを考えいくつかご紹介しました。また、一人で行くことに不安があるようなので、スタッフが同行することも併せて提案しました！

#### 受診後…

優しい先生でよかったです。  
ほっとしました。



実はBさんが相談に来られた時、条件上の理由で、就労移行支援を利用することはできませんでした。しかし、Bさんは「次こそ安定して長く働きたい」という、お仕事へのお悩みと希望を持っておりました。なので、我々がこの時できるサポートの1つとして、クリニックさんへ同行いたしました。今後は、Bさんのお気持ちを伺いつつ、ヒューマングローの利用となれば、安定した就職に向けて支援をさせていただければと思います。



ご相談に来られた方のケースに合わせて、できる範囲のサポートをさせていただくように心がけております。今後も、「我々ができる最大限の支援」を常に考えて支援して参りたいと思います！



# ★クローズで半年定着！その訳は？☆



## 卒業生：Aさん

- ・真面目で正義感が強い、50代後半の男性
- ・就職をして少しでも生活費を得たいとのこと
- ・昨年末にクローズにて就職し、サービス業に従事



## 【定着支援】

### クローズは企業とのやりとりNG!

こまめな面談を実施しています！  
2週間に1回から、3週間に1回、1か月に1回...  
徐々に減らしながら様子を見ました。

### ・職場で感じるストレス ・家庭で感じる不安感

この2点は丁寧に拾い上げていくよう、  
時間をかけて注力しました。

ご家族や近所との関係性もポイントだったので、  
お仕事以外のところも着目しました。  
現在では、**ご近所とのトラブルもなく、  
ご家族との関係も良好です！**



## 【マッチング】

人間関係のトラブルで  
仕事を転々とし、  
年功序列の意識が強いAさん。  
Aさんよりも年上の人ばかりで、  
1人での仕事中心の  
サービス業を発見！

## 【やりがい】

お客様から、  
「**ありがとう**」と言われること。  
今までは感謝されることが  
少なかったとのことでした。  
**それがやりがいにつながっています。**

ヒューマングロー  
葛西

2018年 7月

プログラム表

2018/7/1

月曜日	火曜日	水曜日	木曜日	金曜日	土曜日
2 ビジネスマナー (河・唐) 個別訓練 ウォーキング	3 作業訓練 (藤・迎) 個別訓練 セルフマネジメント (唐・藤)	4 セルフマネジメント (唐・藤) 個別訓練 作業訓練 (藤・迎)	5 作業訓練 (藤・迎) 個別訓練 コミュニケーション ワーク (迎・河)	6 コミュニケーション ワーク (迎・河) 個別訓練 ペン字 (唐・河)	7
9 作業訓練 (藤・迎) 個別訓練 一般教養 (河・藤)	10 一般教養 (河・藤) 個別訓練 就活準備講座 (中村)	11 作業訓練 (藤・迎) 個別訓練 ビジネスマナー (河)	12 ビジネスマナー (河) 個別訓練 コミュニケーション ワーク (迎・河)	13 作業訓練 (藤・迎) 個別訓練 リフレッシュ (唐・河)	14 作業訓練 (迎・唐) リフレッシュ (迎・唐)
16 ビジネスマナー (藤) 個別訓練 ウォーキング	17 作業訓練 (藤・迎) 個別訓練 セルフマネジメント (唐・藤)	18 セルフマネジメント (唐・藤) 個別訓練 作業訓練 (藤・迎)	19 作業訓練 (藤・迎) 個別訓練 コミュニケーション ワーク (迎・河)	20 コミュニケーション ワーク (迎・河) 個別訓練 ペン字 (唐・河)	
23 作業訓練 (藤・迎) 個別訓練 一般教養 (河・藤)	24 一般教養 (河・藤) 個別訓練 就活準備講座 (中村)	25 作業訓練 (藤・迎) 個別訓練 ビジネスマナー (唐)	26 ビジネスマナー (唐) 個別訓練 コミュニケーション ワーク (迎・河)	27 作業訓練 (藤・迎) 個別訓練 リフレッシュ (唐・河)	28
30 ビジネスマナー (迎) 個別訓練 ウォーキング	31 作業訓練 (藤・迎) 個別訓練 セルフマネジメント (唐・藤)				

※交通費補助あり(～12,000円) ※※火・金にお弁当支給あり  
諸事情により予定が変更になる場合があります

STEP 1 STEP 2

あなたの「成長」を応援します

東京都指定 就労移行支援事業所  
株式会社ヒューマングロー  
ヒューマングロー葛西駅前

東京都江戸川区東葛西6-2-8 第2ユタカビル6F

Tel :03-6808-7920

Fax:03-6808-7921

東京メトロ東西線葛西駅 徒歩1分

