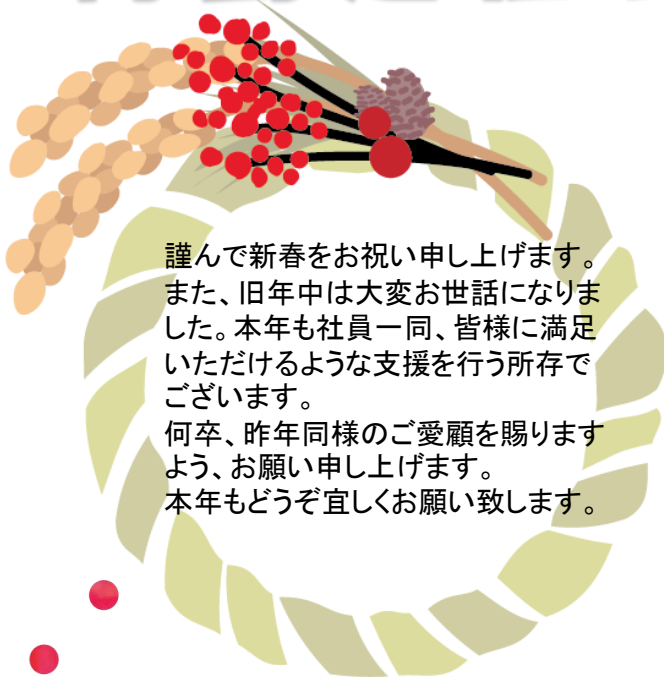


# ヒューマングロー 梅島通信1月号



謹んで新春をお祝い申し上げます。  
また、旧年中は大変お世話になりました。本年も社員一同、皆様に満足いただけるような支援を行う所存でございます。  
何卒、昨年同様のご愛顧を賜りますよう、お願い申し上げます。  
本年もどうぞ宜しくお願い致します。

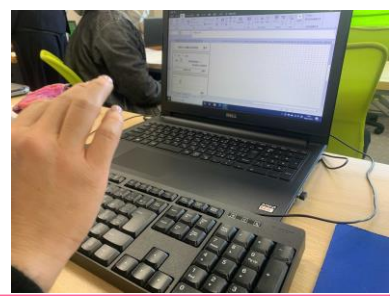
## 明けまして おめでとう ございます



### 仕事スキルワークがスタートしました！

新しいプログラムとして、仕事スキルワークが始まりました。  
● 特例子会社で任される事務補助業務を想定しており、封筒作成やデータ入力、ハンコ押などを体験できます。  
● 事務職を目指されていない方でも、ご自分の適性を知るいいチャンスです！  
● プログラムに参加している利用者さんからは「最初は難しかったけど慣れてきた」「切る工程が楽しい」など、好評の声をいただいています。  
● ご興味のある方は見学・体験もできますので、ぜひお問合せください。

↓ラベル貼りのためのデータ入力



↓利用者さんが作成した封筒です！

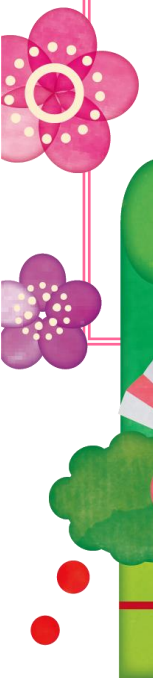


見学のお問合せは  
こちらから！➔

QRコードが完成しました！  
HPには、ブログやお知らせを掲載しております。  
是非ご覧ください！



発行：株式会社ヒューマングロー  
ヒューマングロー梅島  
住所：東京都足立区梅島1-12-12  
フランドール梅島2F  
URL：<https://human-grow.com/>  
TEL：03-5888-6970  
営業時間：9：00～18：00  
営業日：月～金（祝日も営業）





# 2021年 1月 プログラム表

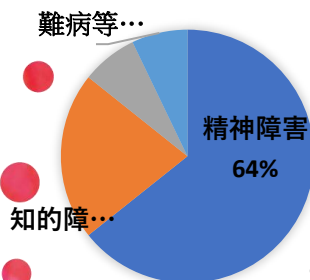


サービス提供時間 10:00~15:00 (お昼休憩 12:00~13:00)  
共通プログラム 13:10~14:00 ※午前 11:10~12:00

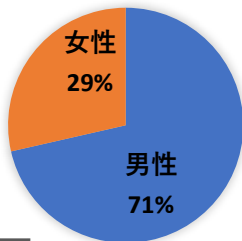
	月	火	水	木	金	土
AM	謹賀新年 あけましておめでとうございます。 本日も、更なるサービス向上に努めて参りますので、 より一層のご支援、お引立てを賜りますようお願い申し上げます。					1/1
PM						1/2
AM	1/4 個別訓練	1/5 個別訓練	1/6 仕事スキルワーク or 個別訓練	1/7 個別訓練	1/8 仕事スキルワーク	1/9
PM	1/11 運動講座 体と脳に効く椅子ヨガ or 個別訓練	1/12 SST 上手に断る or 個別訓練	1/13 コミュニケーションワーク 雑談 or 個別訓練	1/14 就活準備講座 企業研究をしてみよう② or 個別訓練	1/15 自己理解ワーク やりたいことワーク or 個別訓練	1/16
AM	1/18 個別訓練	1/19 個別訓練	1/20 仕事スキルワーク or 個別訓練	1/21 個別訓練	1/22 仕事スキルワーク	1/23
PM	1/18 大人の塗り絵 or 個別訓練	1/19 健康講座 睡眠負債を知っていますか？ or 個別訓練	1/20 コミュニケーションワーク 知識 距離感で変わるコミュニケーション or 個別訓練	1/21 生活スキルアップ 正しい洗濯の仕方を知ろう or 個別訓練	1/22 ビジネスマナー 敬語 or 個別訓練	
AM	1/25 仕事スキルワーク or 個別訓練	1/26 個別訓練	1/27 個別訓練	1/28 個別訓練	1/29 個別訓練	1/30
PM	1/25 コミュニケーションワーク 雑談 or 個別訓練	1/26 コミュニケーションワーク グループワーク or 個別訓練	1/27 運動講座 運動と睡眠 or 個別訓練	1/28 SST 話の組み立て方① ～仕事の報告～ or 個別訓練	1/29 ストレス対策講座 相手に伝えた自己主張を考える ～アサーティブ～ or 個別訓練	
AM	1/25 仕事スキルワーク or 個別訓練	1/26 個別訓練	1/27 個別訓練	1/28 個別訓練	1/29 個別訓練	
PM	1/25 就活準備講座 企業見学・実習を知ろう or 個別訓練	1/26 健康講座 手軽にソボ押し or 個別訓練	1/27 仕事スキルワーク or 個別訓練	1/28 生活スキルアップ スケジュール管理 or 個別訓練	1/29 自己理解ワーク 良い事(ポジティブ)探し or 個別訓練	ヒューマングロー

## 現在の利用者状況

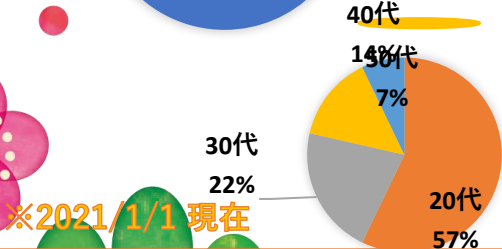
### 障害種別



### 性別



### 年齢層



※2021/1/1 現在

		人数	割合
障害種別	精神障害	9人	64.3%
	知的障害	3人	21.4%
	発達障害	1人	7.1%
	身体障害	0人	0.0%
	難病等対象者	1人	7.1%
性別	男性	10人	71.4%
	女性	4人	28.6%
年齢層	10代	0人	0.0%
	20代	8人	57.1%
	30代	3人	21.4%
	40代	2人	14.3%
	50代	1人	7.1%
	60代	0人	0.0%

