

# ヒューマングロー 葛西駅前通信

## 9月号

## 祝！就職決定！

およそ半年間の訓練期間を経て就職されたUさん。  
8月に、無事就職が決定しました！  
インタビューから、これまでの経緯を振り返ります。

### ■卒業生 Uさん

- ・30代 男性
- ・昨年12月から事業所を利用
- ・8月から、  
倉庫内軽作業に従事



### ■就職の決め手は？

元々、体を動かす仕事をしたかったのもありますが、環境がとても良かったことです。通勤は下り電車なので空いていて、行きも帰りも座れて心身共にかなり助かっています。会社の福利厚生も良く、作業に必要な道具やドリンクの支給、ファン付きのベストを貸してくれるので倉庫の中が暑くてもモチベーションが保てるなと思い、ここにしようと思いました。

### ■ヒューマングローに通って、成長できたこと、自信がついたことは？

人とのコミュニケーションです。思い返せば、ヒューマングローに来た当初、誰とも口を利かずに帰宅することも珍しくなかったです。しかし、卒業間際は、他の利用者とは話す機会が多かったように感じます。未だに会話は苦手なのですが、人と言葉のキャッチボールが成立すると楽しくて嬉しい。そんな当たり前のことを思い出させてくれたように感じます。一番成長できたのは週5日通うことができるようになったことだと思います。スタッフ、そして主治医と相談し、服薬調整をしてからは睡眠不足による頭痛もなく、身体的には元気で通えるようになったため、現在の仕事でもそれは生きています。もし、ヒューマングローに出会っていなかったら、睡眠リズムが整えられないまま就職し、まともに通えず、すぐに仕事を辞めていたかもしれないと考えたらゾッとします。ちなみに現在は朝7時に起きて夜11時に寝るというのが習慣付いています。昼の睡魔もありません。これを継続し続けられれば今の仕事が長続きする自信もあります。

### ■これから就職を目指す方々にメッセージをお願いします。

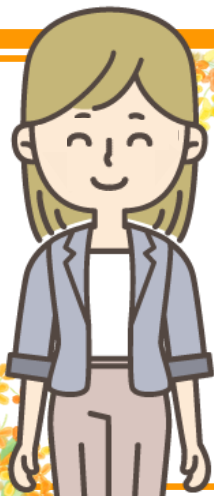
皆さんがヒューマングローに通所しているのは何かしらのご縁だと思います。だから、僕は遠慮せず就職に向けて頑張ってきました。スタッフさんは忙しくしている時もあり、声をかけるのを遠慮してしまう気持ちがあると思いますが、皆さんを無事に就職させようと頑張っていっぱやいます。そして、皆さんは就職するのが使命です。遠慮なく、ヒューマングローを利用して就職へ結びつけてください。

### ■支援スタッフから

ご利用当初から、軽作業業務を希望していたUさんですが、就職までは苦難の道のりでした。一次選考すら通過しなかったり、通過しても次の選考までの連絡がなかなか来ないことも。スタッフと何度も相談しながらも、求人を探しては応募をしてきました。Uさんが無事に就職できたのは、諦めなかったことです。私たちスタッフもUさんが無事に就職できたことを本当に嬉しく思います。Uさんが職場定着をしていくためのサポートを続けていきます。

ヒューマングロー葛西駅前に、  
 新スタッフが入社いたしました。  
 採用担当の経験もあり、  
 一般企業での経験も豊富な、  
 明るく頼もしいスタッフのご紹介を  
 させていただきます。

# 新規スタッフの ご紹介！



はじめまして。  
 8月に入社しましたM.Sです。  
 これまでは、カフェやお茶屋さんなどで店長や教育、  
 採用の仕事をしていました。  
 人と話すこと、水族館、犬、紅茶、お寿司が大好きです！  
 福祉での仕事は初めてですが、  
 利用者様の「就職」や「定着」の"夢の実現"に向けて、  
 全力で支援していきます！  
 よろしく願いいたします。

ヒューマングロー 葛西駅前		2020年 9月 プログラム表						2020/9/1
日曜日	月曜日	火曜日	水曜日	木曜日	金曜日	土曜日		
30	31	1	2	3	4	5		
		A: 個別訓練 P: 個別訓練 M: 個別訓練	A: 個別訓練 P: 個別訓練 M: 個別訓練	A: 個別訓練 P: 個別訓練 M: 個別訓練	A: 個別訓練 P: 個別訓練 M: 個別訓練	A: 個別訓練 P: 個別訓練 M: 個別訓練		
			仕事に生かせる ペン字講座 第11回 ペン字トレーニング	仕事スキルワーク	仕事スキルワーク	コミュニケーションワーク・知識 第11回 話し方のクセと 感情の伝え方  オンライン 企業説明会		
6	7	8	9	10	11	12		
		A: 個別訓練 P: 個別訓練 M: 個別訓練	A: 個別訓練 P: 個別訓練 M: 個別訓練	A: 個別訓練 P: 個別訓練 M: 個別訓練	A: 個別訓練 P: 個別訓練 M: 個別訓練	A: 個別訓練 P: 個別訓練 M: 個別訓練		
	仕事スキルワーク	生活スキルアップ 第11回 住まいについて考える	仕事スキルワーク	仕事スキルワーク	ビジネスマナー 第11回 情報収集と メディアの活用	就活準備講座 第11回 履歴書・職務経歴書 作ってみよう②		
13	14	15	16	17	18	19		
		A: 個別訓練 P: 個別訓練 M: 個別訓練	A: 個別訓練 P: 個別訓練 M: 個別訓練	A: 個別訓練 P: 個別訓練 M: 個別訓練	A: 個別訓練 P: 個別訓練 M: 個別訓練	A: 個別訓練 P: 個別訓練 M: 個別訓練		
	仕事スキルワーク	仕事に生かせる ペン字講座 第12回 ペン字トレーニング	仕事スキルワーク	仕事スキルワーク	自己理解ワーク 第12回 自己理解	コミュニケーションワーク・知識 第12回 ハラスメントの基準		
20	21	22	23	24	25	26		
		A: 個別訓練 P: 個別訓練 M: 個別訓練	A: 個別訓練 P: 個別訓練 M: 個別訓練	A: 個別訓練 P: 個別訓練 M: 個別訓練	A: 個別訓練 P: 個別訓練 M: 個別訓練	A: 個別訓練 P: 個別訓練 M: 個別訓練		
	仕事スキルワーク	リフレッシュ アロマリラックスパーティー	仕事スキルワーク	仕事スキルワーク	ビジネスマナー 第12回 実習・面接に行く 準備を整える	就活準備講座 第12回 面接で大切なことを知ろう		
27	28	29	30	1	2	3		
		A: 個別訓練 P: 個別訓練 M: 個別訓練	A: 個別訓練 P: 個別訓練 M: 個別訓練	A: 個別訓練 P: 個別訓練 M: 個別訓練	A: 個別訓練 P: 個別訓練 M: 個別訓練	A: 個別訓練 P: 個別訓練 M: 個別訓練		
	仕事スキルワーク	生活スキルアップ 第12回 災害に備えて	仕事スキルワーク	仕事スキルワーク	共通プログラム 午前 11:10~12:00 仕事スキルワークは10:00~ 午後 13:10~14:00 ※内容により変更する場合があります	避難訓練		

※ 交通費補助あり(～12,000円)  
 諸事情により予定が変更になる場合があります

STEP by STEP

あなたの「成長」を応援します

東京都指定 就労移行支援事業所  
 東京都指定 就労定着支援事業所

ヒューマングロー葛西駅前

東京都江戸川区東葛西6-2-8 第2ユタカビル6F

Tel :03-6808-7920

Fax:03-6808-7921

東京メトロ東西線葛西駅 徒歩1分

