

就労移行支援事業所

# ヒューマングロー 日本橋通信

第10号 (2017年8月発行)

発行：株式会社ヒューマングロー  
ヒューマングロー日本橋

住所：東京都中央区東日本橋2-16-4  
あきとみビル4階

TEL：03-5829-4532

営業時間：9時～18時

営業日：月～金（祝日も営業）

H P：http://human-grow.com/

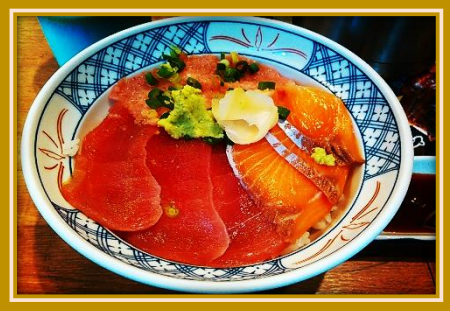
## イベント報告

### \*防災訓練

7月13日(木)、本所防災館にて避難訓練を実施しました。水害・地震・火災などの災害が起きた時、どう対応すべきかを防災館の方から説明を聴きました。

そして地震発生時を疑似体験する設備や、消火器を使い火を消すシミュレーションにて訓練をしました。皆さん真剣に取り組んでいるのが印象的でした。

今後、もし災害が起きた際の教訓になり、とても良い経験をさせていただいたと思います。



### \*ランチ会

7月17日(月)、ヒューマングロー近くの海産物を食べられるお店にてランチ会をしました。

店内は磯辺焼きの匂い。香ばしい貝類を横目にみんなで楽しく海鮮丼♪

プリプリのマグロやサーモンなどはとても美味しかったです。

皆さんあっという間にペロリと食べちゃいました♪

また機会があったら食べに行きたいです！



### 利用者さんの声



今回インタビューにご協力いただいたのは、通所を始めて2年が経つIさんです。

Q.1:目標は何ですか？

A:卒業まで休まず来られるようにする。

Q.2:好きなお弁当メニューは何ですか？

A:苦手な漬物が入ってないお弁当を選んでます。

Q.3:お気に入りのプログラムやイベントは何ですか？

A:カラオケ大会、お花見

Q.4:興味のある仕事

A:車が好きなので、車に関わる仕事がしたいです。トラックの仕事です。例えば、長距離ドライバーです。

Q.5:通所日の過ごし方

A:プログラム参加、パソコン中心(家計簿作成・Word・Excel)。イベントポスターのファイリングやお弁当チケット作成等の事務作業。

あと1カ月で卒業のIさん、卒業してもお仕事頑張ってください！



### スタッフの声



今回は6月に入社したスタッフOにインタビューしました。

\*いきなり突っ込んだ質問ですが…

Q1:一般企業からなぜ「障害者就労移行施設を希望されたのですか？

A:私は以前、医療専門の広告代理店に勤務してました。そこで認知症の患者さん向けのパンフを作成及びインタビューする機会があり、そういった方に「少しでも役に立ちたい」と思ったのが「きっかけ」です。

Q2:その中でなぜ「ヒューマングロー」を選ばれたのですか？

A:何社かを面接を受けましたが、すぐに内定を頂けたのが、「ヒューマングロー」だったので、そのタイミングで決めました。

Q3:最後の質問ですが、「ヒューマングロー」へ勤務してから現在までの仕事の中で「やりがい」又は「魅力」を感じた事はありますか？

A:まだ入社して1カ月なので、目の前の事をやるので精一杯です。まずは自分のできることから少しずつ実績をつくりながら、「モチベーション」を保ち、仕事における「やりがい」を感じていきたいと思っています。



## プログラム紹介

- \*日本橋の窓 『一般知識・教養を学びます』
- \*リフレッシュタイム 『訓練期間中や就労後にも使える  
“こんな気分転換はいかが？”を提案・実践します』
- \*ビジネスマナー 『主にビジネスシーンでのイロハを学びます』
- \*ペン字 『現在“東海道五十三次”を辿りながら書き込んでいます』
- \*通信作成 『利用者さん同士で、コミュニケーションを取りながらこの通信を作成します』
- \*声と印象のトレーニング（ヴォイトレ）  
『面接時などにも有効な声の出し方・表情の練習をします』
- \*日本橋座 『働くことに関する様々なディスカッションをします』

## ピックアップ プログラム



### 今月のイベント

- 8/11(金) 午後  
映画鑑賞会  
(祝日イベント)
- 8/17(木)  
就労セミナー  
(利用者向け)
- 8/26(土)  
カラオケ会

### 交通アクセス



各線徒歩5分以内！  
小伝馬町駅からは8分

日本橋座では、「働くこと」について考え、話し合います。

7月は、以下の2点について考えました。

「職場で求められる行動や能力」から必要な能力と、最近重要になっている能力を比較し、「自分の強み」と「自分の好み」に当てはまる言葉を3つ選んで文章を作る。

自分の能力を「性格・キャラクター」「考え方」「対人関係」「取り組み方」からイエス・ノーで洗い出し、まとめる。

これらによって、自分の把握につながればと思います。

夏の風物詩をいくつか挙げてみます。  
まずレジャーとしては海岸での海水浴や甲羅干しやスイカ割り等でしょうか。  
それから、室内での強い日差しから身を守り、風の力で涼める効果が期待される「よしず」・「すだれ」等や、暑さによる食欲減退の時には冷や麦は最高です。また、お祭り等でかき氷が売っている屋台。  
みんなが楽しめる盆踊りでは、複数人がちようちんをぶら下げて、人々が輪になり、民謡の流れに合わせて踊る賑やかさは何ともいえない雰囲気です。  
夜の海上で打ち上げ花火のイベントが開催されていますね。近くでご覧になれば迫力のある大きな音と色とりどりの光を堪能できること間違いありませんので、皆さんも機会があれば如何でしょうか。

編集  
後記

東京都指定障がい福祉サービス

就労移行支援事業所 ヒューマングロー日本橋

〒103-0004

東京都中央区東日本橋2-16-4 あきとみビル4階

03-5829-4532

★受付/月~金 9:00~18:00

☆資料請求・見学・体験受付はお気軽にお問合せ下さい♪

ホームページからのお申し込みも可能です...

ホームページと  
はコチラ

