

# ヒューマングロー

# 葛西駅前通信

## トライアル雇用にて、1名就職決定！

### \*◆プロフィール◆\*

- ・利用者Aさん 50代女性
- ・家庭の事情で離職期間が長く、就職活動に不安
- ・しごと財団を通じて実習後、内定  
⇒通所から約10か月で就職！



### 障害者トライアル雇用って??

障害者を原則3か月試行雇用をします。  
その間に適性や能力を見極め、  
継続雇用ができるか  
判断するきっかけにします。



### ご本人のお悩み

言語理解力の仕事に興味があるけど、自分にできるかな…

不安…

### いざ就職活動へ

『職場体験実習』を提案！  
「東京しごと財団」へGO！

実習前面談を行い  
実習予定の調整

計5日間に  
わたる実習

自信！

### 現在と今後の支援

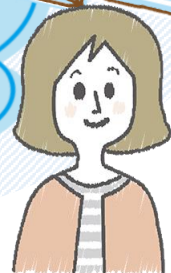
仕事終わりにヒューマングローに寄っていただき、  
1週間の仕事内容や体調、不安な点などの聞き取りを実施。  
仕事の種類が増えた事、同僚に仕事を教えてもらった事などを、  
楽しそうにお話しされていました。  
月末には、スタッフが職場を訪問し、  
現場の様子や職員のヒアリングを実施。  
企業様へのサポートも行います。

# 就職！

Aさんより

実習をしてよかった。  
最初は怖かったけど、  
苦にはならなかったです。  
慣れることとに  
慣れることが大切。  
頑張っ！

体験実習で実際の仕事を目を見て、体感し、  
職員と関わることで、  
マッチングを図ることができました。  
今後も定期的に本人、  
企業様と面談等を行いながら、  
職場定着の支援を続けていきます。



☆6/1  
クレープづくり  
の様子

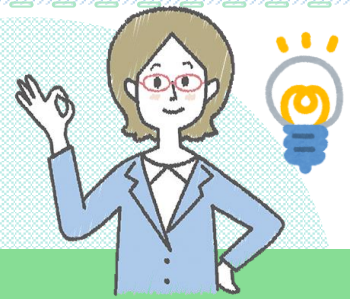


イチゴやクリーム、チョコ  
ソースなどをトッピング！  
おいしそうに  
出来ました☆





使えたらいいな、とは思うけど...  
就労移行支援って障害者手帳がないと  
利用できないんじゃないの？



**そうとは限りません！**

自立支援医療受給者証や、主治医の意見書や診断書で  
利用申請が可能な場合も多くあります！

相談に来られる方の中には、  
こんな声も...

不調は感じているけれど  
精神科に行ったことがない

一度医者には相談はしてみたいが、  
抵抗があって行けていない

病院が多すぎて、  
どこに行ったらいいか  
分からない

**ヒューマングロー葛西駅前では、病院の受診からサポート可能です！**

私たちは**関係機関との連携を大切に**しています。

通院しやすい病院の情報提供や、予約のお手伝い、受診の同行も要望次第で可能です。

これまでも数名、就労移行の利用と共に、医療面から体調を整える方がいらっしゃいました。

「自分には就労移行支援は利用できないかも...」と不安に感じている方も、まずは一度ご相談ください！



ヒューマングロー  
葛西駅前

## 2019年 7月 プログラム表

2019/7/1

日曜日	月曜日	火曜日	水曜日	木曜日	金曜日	土曜日
30	1 作業訓練 個別訓練 健康講座 第7回 睡眠負債を知っていますか？	2 作業訓練 個別訓練 コミュニケーションワーク中級 テーマトークの 会話力をつけよう	3 作業訓練 個別訓練 自己理解ワーク 第7回 やりたいこと整理	4 作業訓練 個別訓練 SST 第7回 謝る	5 作業訓練 個別訓練 ビジネスマナー 第7回 仕事は正確かつ計画的に◎	6 作業訓練 個別訓練 リフレッシュ 「うちわづくり」
7	8 作業訓練 個別訓練 生活スキルアップ 第8回 スケジュール管理	9 作業訓練 個別訓練 就活準備講座 第9回 企業研究のグループワーク	10 作業訓練 個別訓練 ストレス対策講座 第7回 解決思考アプローチ◎	11 作業訓練 個別訓練 仕事に活かせるペン字講座 第7回 リフレッシュペン字◎	12 作業訓練 個別訓練 コミュニケーションワーク初級 雑談◎ コミュニケーションを楽しもう	13 作業訓練 個別訓練 運動講座 第6回 ウォーキング
14	15 作業訓練 個別訓練 コミュニケーションワーク初級 雑談◎ コミュニケーションを楽しもう	16 作業訓練 個別訓練 コミュニケーションワーク中級 テーマトーク◎ 会話力をつけよう	17 作業訓練 個別訓練 自己理解ワーク 第8回 いいこと探し	18 作業訓練 個別訓練 SST 第8回 お礼を言う	19 作業訓練 個別訓練 ビジネスマナー 第8回 仕事は正確かつ計画的に◎	20 作業訓練 個別訓練 リフレッシュ 「ベビーバス作り」
21	22 作業訓練 個別訓練 健康講座 第8回 夏バテ「悪い真を乗り切る」	23 作業訓練 個別訓練 就活準備講座 第8回 企業内での振る舞い方	24 作業訓練 個別訓練 ストレス対策講座 第8回 解決思考アプローチ◎	25 作業訓練 個別訓練 仕事に活かせるペン字講座 第8回 ビジネスペン字◎	26 作業訓練 個別訓練 運動講座 第7回 椅子ヨガ・呼吸法	27 作業訓練 個別訓練
28	29 作業訓練 個別訓練 生活スキルアップ 第9回 金銭管理の基礎知識	30 作業訓練 個別訓練 コミュニケーションワーク上級 グループワーク◎ 地図作成	31 作業訓練 個別訓練 リフレッシュ 「ハーバリウム作り」	1 作業訓練 個別訓練	2 作業訓練 個別訓練	3 作業訓練 個別訓練

共通プログラム  
午前 11:10~12:00  
※作業訓練は10:10~  
午後 14:10~15:00  
※内容により変更する場合があります

※交通費補助あり(～12,000円) ※※火・金にお弁当支給あり  
諸事情により予定が変更になる場合があります

STEP by STEP

あなたの「成長」を応援します

東京都指定 就労移行支援事業所  
東京都指定 就労定着支援事業所

ヒューマングロー葛西駅前

東京都江戸川区東葛西6-2-8 第2ユタカビル6F

Tel :03-6808-7920

Fax:03-6808-7921

東京メトロ東西線葛西駅 徒歩1分

