

6月号

ヒューマングロー 葛西駅前通信

入社後、安定した勤務で半年経過し…

正社員に 登用されました！



入社後半年間
頑張ったこと

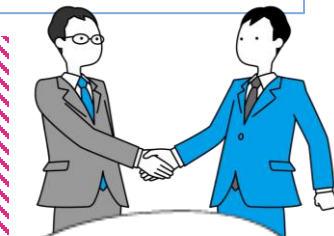
<通所開始直後のHさんは…>

- ◆障害特性上電車やバスに乗ることが苦手
- ◆他人とのコミュニケーションに緊張しやすい



実習面談会の案内に目が留まり応募することに。
「会社の最前線で働いている人のサポートがしたい」と、総務
人事の仕事に興味をもち、職場体験実習後採用に至りました。

- ◆通勤電車でいつ気分が悪くなるかわからないので、
毎日余裕をもって通常の30分前には家を出た。
- ◆社員の方々のお顔とお名前を早く覚える努力をした。
- ◆配属先は総務人事部という業務の幅広いセクションなので、
日々の業務は細かくチェックしています。特に判断が難しい時には、
直ぐに相談・確認し、ミスをおこさないよう気を付けました。



上司や職場に
感謝していること

卒業生として
就職を目指す方への
アドバイス

- ◆今の会社に出会えたことに感謝しています。
- ◆上司はじめ周りの皆さんが普通に接してくれていること。
自分も気持ち楽になり助かっています。
- ◆入社間もない自分にいろいろなことを任せていただき
感謝の気持ちと、やり甲斐を感じています。

◆職場見学、特に実習のある企業があれば、これから就職するかもしれない職場を
実際に体感できるチャンスだと捉えて是非挑戦してほしいです。

◆ヒューマングローのスタッフの方々には皆さんのことを本当に考えてくれています。
一人で抱え込まずに不安なことや疑問に思うことは相談してみてください。
きっといい方向に導いてくれますよ。



障害者就職活動 準備セミナー に参加

ハローワーク木場の
専門援助第二部門主催、
障害者就職活動準備セミナー
に行ってきました。



4月

対象：就職活動を始める方、始めて間もない方
【セミナーの内容】

- ・就職活動の流れ、障害者求人を見てみよう
- ・一般枠と障害者枠の選び方

求人票の見方や専門援助第二部門の役割について、
具体的に教えていただいたのは
かなり為になりました。

「なんとなく分かっているけど実際、
どう使えばいいの？」って疑問にも
きちんと教えていただきました。

また、ハローワークだからこその豆知識も
教えていただきました。

帰り際、参加した方から

「早く、就職したいですね」と意気込みも！

5月

対象：特性の伝え方に悩んでいる方
【セミナーの内容】

- ・就労パスポートの作り方（演習付き）

1月末に専門援助第二部門の相談員の方にお越し
いただき、講座を開いていただきましたが、
再度学び直しとして参加してきました。
一度取り組んだ分、書ける項目が増えた印象でしたが、
「まだまだ自己理解できていませんね」と
感想がありました。就労パスポートは、自分のことを
企業の人に分かってもらうために必須なアイテムです。
その分、どういったことが難しいのか、
改めて考えるのは時間がかかると思いますが、
その分スタッフがしっかりサポートします！

日曜日		月曜日		火曜日		水曜日		木曜日		金曜日	
30	31	1	2	3	4	5	6	7	8	9	10
		個別訓練 健康講座 第5回 ストップ！熱中症	個別訓練 コミュニケーションワーク・ グループワーク 第3回 イエス・ノーゲーム	個別訓練 仕事スキルワーク	個別訓練 仕事スキルワーク	個別訓練 仕事スキルワーク	個別訓練 仕事スキルワーク	個別訓練 仕事スキルワーク	個別訓練 仕事スキルワーク	個別訓練 仕事スキルワーク	個別訓練 仕事スキルワーク
6	7	8	9	10	11	12	13	14	15	16	17
		個別訓練 コミュニケーションワーク・雑談 第6回 会話を楽しもう！	個別訓練 就活準備講座 第5回 オープン就労と クローズ就労を学ぼう	個別訓練 仕事スキルワーク	個別訓練 仕事スキルワーク	個別訓練 仕事スキルワーク	個別訓練 仕事スキルワーク	個別訓練 仕事スキルワーク	個別訓練 生活スキルアップ 第5回 掃除のポイント②	個別訓練 ストレス対策講座 第6回 一人でできるリフレッ シユ法をやってみよう	個別訓練 健康講座 第6回 夏バテ～暑い夏を 乗り切ろう～
13	14	15	16	17	18	19	20	21	22	23	24
		個別訓練 自己理解ワーク 第5回 第一印象ワーク	個別訓練 生活スキルアップ 第6回 企業研究をしてみよう ※一般企業編	個別訓練 仕事スキルワーク	個別訓練 仕事スキルワーク	個別訓練 仕事スキルワーク	個別訓練 仕事スキルワーク	個別訓練 仕事スキルワーク	個別訓練 生活スキルアップ 第6回 買い物のポイント	個別訓練 SST 第6回 上手に頼む	個別訓練 ビジネスマナー 第4回 報告・連絡・相談
20	21	22	23	24	25	26	27	28	29	30	1
		個別訓練 コミュニケーションワーク・雑談 第7回 会話を楽しもう！	個別訓練 生活スキルアップ 第6回 買い物のポイント	個別訓練 仕事スキルワーク	個別訓練 仕事スキルワーク	個別訓練 仕事スキルワーク	個別訓練 仕事スキルワーク	個別訓練 自己理解ワーク 第6回 強み探しワーク	個別訓練 生活スキルアップ 第6回 買い物のポイント	個別訓練 SST 第6回 上手に頼む	個別訓練 ビジネスマナー 第4回 報告・連絡・相談
27	28	29	30	1	2	3	4	5	6	7	8
		個別訓練 自己理解ワーク 第6回 強み探しワーク	個別訓練 生活スキルアップ 第6回 買い物のポイント	個別訓練 仕事スキルワーク	個別訓練 仕事スキルワーク	個別訓練 仕事スキルワーク	個別訓練 仕事スキルワーク	個別訓練 自己理解ワーク 第6回 強み探しワーク	個別訓練 生活スキルアップ 第6回 買い物のポイント	個別訓練 SST 第6回 上手に頼む	個別訓練 ビジネスマナー 第4回 報告・連絡・相談

STEP by STEP あなたの「成長」を応援します

東京都指定 就労移行支援事業所
東京都指定 就労定着支援事業所

ヒューマングロー葛西駅前

東京都江戸川区東葛西6-2-8 第2ユタカビル6F

Tel: 03-6808-7920

Fax: 03-6808-7921

