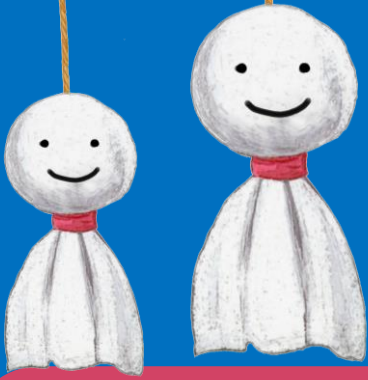


# ヒューマングロー 葛西駅前通信 5月号

発行：就労移行支援事業所 Tel：03-6808-7920  
就労定着支援事業所 Fax：03-6808-7921  
ヒューマングロー葛西駅前



## 入社6か月経過しました

ヒューマングロー葛西駅前を卒業されて  
一所懸命勤務に励まれている卒業生にインタビューしました！

Sさん 30代  
農園スタッフ  
として従事



Q：就職してから大変だったことは？

農園作業だったので、何も無いところから始めて土台を作るのが大変だった。

Q：どうやって乗り越えましたか？

農園や色々な方に協力してもらって今では野菜が収穫できている。

Q：ヒューマングロー葛西駅前でもよかったことは？

親身に聞いてくれたこと。

Q：就職活動で大変だったことは？

上司に相談するのは恥ずかしい、と思ってしまい相談できなかったこと。

Q：どうやって乗り越えましたか？

HGスタッフに悩みを打ち明けたところ、企業側に相談してくれて、不安がなくなるまで上司がついてくれて丁寧に教えてくれるようになった。

Q：ヒューマングロー葛西駅前でもよかったことは？

困り事や悩みに対してわかりやすくアドバイスをくれて、企業側にも共有してくれること。

Mさん 20代  
コールセンターの  
清掃スタッフ  
として従事



Q：就職してから大変だったことは？

ぜんぶが大変。ルールが細かかったりして覚えるのが大変。

Q：どうやって乗り越えましたか？

まだまだ打ちひしがれているけど、入社当時に比べたら慣れてきている。

Q：ヒューマングロー葛西駅前でもよかったことは？

HGスタッフが仲介してくださってありがたい。また、定期的にお話聞いてくださるのがよかった。

Yさん 20代  
大手企業オフィスの  
清掃スタッフ  
として従事



Q：就職活動で大変だったことは？

任された業務がつかなく、上司に言い出せなかったこと。

Q：どうやって乗り越えましたか？

スタッフが間に入り、企業側と三者面談を行ってもらい業務内容の調整をしていただいた。

結果、働きやすい環境となり乗り越えられた。

Q：ヒューマングロー葛西駅前でもよかったことは？

上司と直接相談できる関係性が成り立っていないときに、不安なことや些細なことに対しスタッフが相談に乗ってくれたこと。

Kさん 30代  
医療系の企業にて  
人事部の事務員として従事



# 「ハローワークセミナー」

ハローワーク木場の専門援助第二部門の職員の方をお招きし、セミナーを行いました！

## ★講義内容★

- ・ハローワークの活用の仕方
- ・就職活動の流れ
- ・一般枠と障害者枠の選び方
- ・障害者雇用で働いている人たちの事例等



仕事をするために必要なこと、企業が求めていることなどハローワークの職員だからこそその情報や知識をご教授していただきました。

## 参加された利用者の声

Q：セミナーに参加してどうでしたか？

自己理解の重要性を学びました。  
長く働き続ける環境づくりをしていきたいと思えます。

Q：セミナーに参加してどうでしたか？

内容が濃く、とても為になりました。  
実際に働いている人の話もとても参考になりました。

コロナ禍で就職活動に取り組まれている方も、もう少し準備をしてから就職活動だ、という段階の方も、勉強になったのではないのでしょうか？

ヒューマングローでは感染症対策を施したうえで、このような就職に役立つセミナーも実施していきます！

日曜日		月曜日		火曜日		水曜日		木曜日		金曜日		土曜日		
1		2	A M 仕事スキルワーク	3	A M GW特別企画 ダンス	4	A M GW特別企画 トーク	5	A M GW特別企画 アート	6	A M 特別プログラム 就職に必要な コンプライアンス	7	A M シークレット リフレッシュ	
			P M 自己理解ワーク		P M リフレッシュ 知育菓子作り 初級編		P M リフレッシュ お茶会 麦茶飲み比べ		P M リフレッシュ フラワーガーデン に行こう		P M 運動講座			
8		9	A M 仕事スキルワーク	10	A M ペン字講座	11	A M 仕事スキルワーク	12	A M 仕事スキルワーク	13	A M 模擬面接			
			P M ストレス対策講座		P M ビジネスマナー講座		P M 生活スキルアップ		P M S S T		P M 就活準備講座			
15		16	A M 仕事スキルワーク	17	A M 特別プログラム 動画で学ぶ！ 就職活動①	18	A M 仕事スキルワーク	19	A M 仕事スキルワーク	20	A M 特別プログラム Powerpointを習得しよう 資料作り①	21	A M リフレッシュ 知育菓子作り 中級編	
			P M コミュニケーションワーク・雑談		P M 健康講座		P M 特別プログラム 企業が求める人材		P M コミュニケーションワーク・知識		P M 運動講座			
22		23	A M 仕事スキルワーク	24	A M 特別プログラム Powerpointを習得しよう 資料作り②	25	A M 仕事スキルワーク	26	A M 仕事スキルワーク	27	A M 特別プログラム Powerpointを習得しよう 資料作り③	28		
			P M 自己理解ワーク		P M 生活スキルアップ		P M 模擬面接		P M S S T		P M コミュニケーションワーク グループワーク			
29		30	A M 仕事スキルワーク	31	A M 特別プログラム 動画で学ぶ！ 就職活動②	1	土曜日開所 第1、第3土曜日 ※時間や内容については都度お知らせします！							
			P M 健康講座		P M ストレス対策講座	2								

※ 交通費補助あり（～12,000円）  
※ 諸事情により予定が変更になる場合があります

STEP by STEP

あなたの「成長」を応援します

東京都指定 就労移行支援事業所  
東京都指定 就労定着支援事業所

## ヒューマングロー 葛西駅前

東京都江戸川区東葛西6-2-8 第2ユタカビル6F

Tel: 03-6808-7920

Fax: 03-6808-7921



ホームページの  
QRコード

