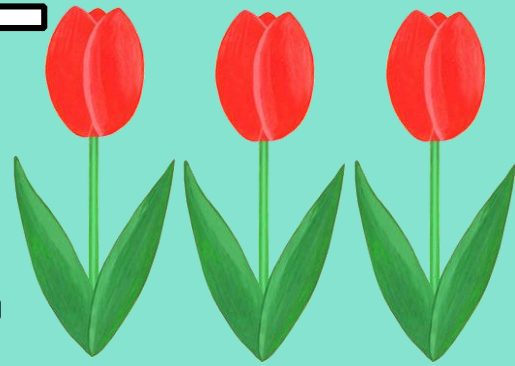


ヒューマングロー 葛西駅前通信



発行：就労移行支援事業所 Tel：03-6808-7920
就労定着支援事業所 Fax：03-6808-7921
ヒューマングロー葛西駅前

4月号

就職決定



皆さまに今月もSPECIALでHAPPYなお知らせです！
見事内定をいただいた方のご紹介をいたします。



Aさん 20代
建築会社の
事務職として従事

●スタッフが思うAさんとは

素直な方。第一印象はとても真面目そうな印象を受けますが、とてもユーモアがあり、面白い方です。



Q：就職活動で大変だったことは？

自分に合っている職場環境を見つけることが大変でした。

Q：就職して変わったことは？

早寝早起きを頑張っています。

Q：ヒューマングロー葛西駅前でもよかったことは？

こんな自分を思いやってくれたことです。

●スタッフが思うBさんとは

素直な方。頭の回転が速く、知識も豊富で、話のバリエーションが豊かで楽しい方です。

Bさん 20代
建築会社の
事務職として従事

Q：就職活動で大変だったことは？

一次面接等で失敗をしてしまうとショックを受けてしまい、なかなか立ち直れなかったことです。

Q：就職して変わったことは？

入退室時に、職場の方に挨拶をすることを心がけるようになったことです。

Q：ヒューマングロー葛西駅前でもよかったことは？

面接練習や履歴書等の書類をマンツーマンで指導、添削してくれることです。



訓練ご紹介シリーズ

「オンライン模擬面接」

オンライン面接とは、企業の面接担当者と応募者のパソコンをネット回線でつないで実施する面接のことを指します。

対面での面接と大きく違うのは、

「**機器を使う**」「**画面越しでコミュニケーションを行う**」という2点です。

本番で自分の思いや企業研究の成果をしっかりと伝えることに集中できるように、オンライン面接の状況を想定して行う、模擬面接のプログラムを開催しました！

参加されたお二人にインタビュー

Q：模擬面接を受けてみてどうでしたか？

面接において、自分に足りないものや改善点を知るよい機会になりました。

Q：難しかったことはありますか？

自分の伝えたいことが頭ではわかっている、言葉にするとなかなかうまくまとまらず、しどろもどろになってしまいました。

Q：模擬面接を受けてみてどうでしたか？

オンライン上での面接は初めてだったので緊張しました。知っている方が相手でもこんなに焦ったりするんだな、と驚きました。

Q：難しかったことはありますか？

面接官の方と目を合わせることに相手に自分の伝えたいことをわかりやすく伝えることが難しかったです。

ヒューマングロー葛西駅前					2022年 4月 プログラム表				
日曜日	月曜日	火曜日	水曜日	木曜日	金曜日	土曜日	日曜日	月曜日	火曜日
27	28	29	30	31	1	2	3	4	5
			土曜日開所 第1、第3、第5土曜日 ※時間や内容については都度お知らせします！		プログラム オリエンテーション				リフレッシュ プログラム
					運動講座 第1回 シャンブーダンス				
3	4	5	6	7	8	9	10	11	12
	仕事スキルワーク	ペン字講座	仕事スキルワーク	仕事スキルワーク	特別プログラム ～キャリアプランニング～				
	自己理解ワーク 第1回 〇〇な人ワーク	生活スキルアップ 第1回 自立とはなにか	コミュニケーションワーク・雑談	就活準備講座 第1回 ～就職活動に必要なことを知ろう～	PC入門①				
10	11	12	13	14	15	16	17	18	19
	仕事スキルワーク	PC入門②	仕事スキルワーク	仕事スキルワーク	模擬面接	リフレッシュ プログラム			
	ストレス対策講座 第1回 ストレスとは？	健康講座 第1回 おいしく健康的に	SST 第1回 SSTとは ～自己紹介と挨拶～	ビジネスマナー講座 第1回 ビジネスマナーとは	運動講座 第2回 体と脳に効く椅子ヨガ	サービス提供時間 10:00～15:00 (お昼休憩 12:00～13:00)			
17	18	19	20	21	22	23	24	25	26
	仕事スキルワーク	コミュニケーションワーク・雑談	仕事スキルワーク	仕事スキルワーク	ステージ制説明	仕事スキルワーク 10:10～12:00 共通プログラム 午前 11:10～12:00 午後 13:10～14:00			
	自己理解ワーク 第2回 自分史ワーク	PC入門③	SST 第2回 会話を始める+終える	生活スキルアップ グループワーク 第1回 映画作品決め					
24	25	26	27	28	29	30	31	1	2
	仕事スキルワーク	模擬面接	仕事スキルワーク	仕事スキルワーク	リフレッシュ プログラム	リフレッシュ プログラム			
	ストレス対策講座 第2回 ストレスにふさわしいこと	健康講座 第2回 歯の健康新常識	コミュニケーションワーク・知識 「会話」とは ～言葉のキャッチボール～	就活準備講座 第2回 障害者雇用のメリットと 企業が求める人材像	リフレッシュ プログラム				

※ 交通費様あり (～12,000円)
※ 積事により予定が変更になる場合があります

STEP by STEP

あなたの「成長」を応援します

東京都指定 就労移行支援事業所
東京都指定 就労定着支援事業所

ヒューマングロー葛西駅前

東京都江戸川区東葛西6-2-8 第2ユタカビル6F

Tel: 03-6808-7920

Fax: 03-6808-7921

