

東京都指定 就労移行支援事業所 / 東京都指定 就労定着支援事業所

発行：株式会社ヒューマングロー
ヒューマングロー小岩
住所：江戸川区西小岩 1-21-20
第20東ビル5階B室
TEL：03-5829-4532
営業時間：9時～18時
営業日：月～金
(第1・3・5土曜と祝日も営業)

ヒューマングロー小岩

通信 8月号

～7月イベント報告～

夏の夕涼み会

7月20日に夕涼み会として、オリジナルうちわ作りと、ゼリー作りを行いました！

蒸し蒸しする日が続く中、それを乗り越えるためにうちわは大活躍です。

ゼリーは、炭酸水を使用しシュワシュワするゼリーになり美味しかったです！

利用者さんも思い思いのデザインのうちわを作成したり、ゼリーをいかに早く固めるかと工夫しながら楽しんでいました♪

ヒューマングロー小岩では、皆さんが楽しめるイベントを多く開催しております。



新スタッフ紹介

始めまして！

7月よりパート社員として新スタッフになりました【N.I】です！

趣味は区民農園での野菜作りです。

今年の春～夏はじゃがいも・ブロッコリー・キュウリ・トマトを収穫しました♪

現在はプラスして落花生・トウモロコシにもチャレンジしています！

また、漫画を読むことも大好きです。

主に少年漫画や青年漫画を中心に読みますので、ぜひ漫画トークをしましょう♪



セミナー案内

認知行動療法カウンセリングルーム市川の代表 牧野様より就職・定着支援に向けた企業とのかかわり方や、就職支援の面談技法などをお話していただきます。
普段、企業とやり取りをされている方・就職支援をされている方におすすめの内容となっております。

一部内容紹介

- できていますか？企業面接に向けた前提や基本
- 面接の際にはしてはいけない3つのこと
- ※時間の関係上、変更される場合があります。

お気軽にお問い合わせください！

ヒューマングロー小岩 主催
心理カウンセラーが教える
就職・定着に向けた企業とのかかわり方 面談技法
令和元年
9/20(金)
日時: 13:30 ~ 15:30
(15:00開場 連中休養あり)
会場: ヒューマングロー小岩
定員: 20名

認知行動療法カウンセリングルーム市川の代表 牧野様より就職・定着支援に向けた企業とのかかわり方や、就職支援の面談技法などをお話していただきます。
普段、企業とやり取りをされている方・就職支援をされている方におすすめの内容となっております。

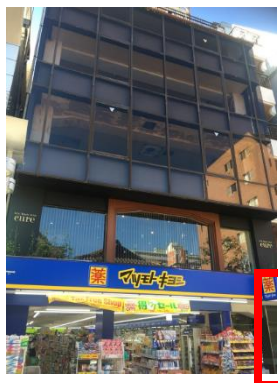
市川カウンセリングルーム代表
牧野 能武彦 様
臨床心理学士、精神保健福祉士、産業カウンセラー、認知療法学会所属
公務員や精神障害者の福祉施設において、個人や企業の方を相手に、カウンセリング、心療内科、心療内科SST、就労支援、リワーク（職場復帰）支援などに約10年従事。その後、2014年にカウンセリングルームを設立。
認知行動療法をベースとしたカウンセリングのほか、うつ病等のリワークカウンセリング（職場復帰支援）、統合失調症の認知行動療法など専門と専門と。

お問い合わせ先 ヒューマングロー小岩
東京都指定 就労移行支援事業所
ヒューマングロー小岩
東京都江戸川区西小岩1-21-20 第20室ビル 5階6室
TEL: 03-5829-4532 FAX: 03-5829-4533

ヒューマングロー小岩		2019年 8月		プログラム表		2019/8	
月曜日	火曜日	水曜日	木曜日	金曜日	土曜日	日曜日	日曜日
午前11:10~ 午後14:10 共通プログラム開始 ※作業訓練は2時間実施			1 個別訓練	2 作業訓練①	3 個別訓練		
			生活相談	生活相談	生活相談		
			就活準備講座第9回	コミュニケーショントレーニング初級	運動講座		
5 個別訓練	6 作業訓練②	7 個別訓練	8 作業訓練③	9 個別訓練	10		
生活相談	生活相談	生活相談	生活相談	生活相談	生活相談		
生活スキルアッププログラム第9回	コミュニケーショントレーニング中級	SST第9回	ストレス対策講座第9回	健康講座第9回			
12 作業訓練④	13 個別訓練	14 作業訓練⑤	15 個別訓練	16 作業訓練⑥	17 個別訓練		
生活相談	生活相談	生活相談	生活相談	生活相談	生活相談		
ビジネスマナー講座第9回	コミュニケーショントレーニング初級	自己理解第10回	就活準備講座第10回	ペン字第9回	リフレッシュ		
19 個別訓練	20 作業訓練⑦	21 個別訓練	22 作業訓練⑧	23 個別訓練	24		
生活相談	生活相談	生活相談	生活相談	生活相談	生活相談		
生活スキルアッププログラム第10回	コミュニケーショントレーニング中級	SST第10回	ストレス対策講座第10回	健康講座第10回			
26 作業訓練⑨	27 個別訓練	28 作業訓練⑩	29 ペン字第10回	30 作業訓練⑪	31 個別訓練		
生活相談	生活相談	生活相談	生活相談	生活相談	生活相談		
ビジネスマナー講座第10回	コミュニケーショントレーニング上級	自己理解第11回	個別訓練	個別訓練	イベント		

※作業訓練について、8割以上の参加率には11回中9回以上の参加が必要です。
※交通費補助あり(～12,000円) ※水・金にお弁当支給あり
諸事情により予定が変更になる場合があります

STEP by STEP あなたの「成長」を応援します



交通アクセス

JR 総武線「小岩」駅
北口 徒歩2分
京成電鉄「京成小岩」駅
南口 バスで約10分/
徒歩で約15分

入口はこちらです。

奥のエレベーターで5階まで上っていただき、降りた正面がヒューマングロー小岩です。

