

🌸🌸🌸 3月も1名就職者が出ました🎉一足早い桜です🌸🌸🌸

東京都指定 就労移行支援事業所 / 東京都指定 就労定着支援事業所

発行：株式会社ヒューマングロー
ヒューマングロー小岩
住所：江戸川区西小岩 1-21-20
第20 東ビル 5階 B室
TEL：03-5829-4532
営業時間：9時～18時
営業日：月～金
(隔週土曜と祝日も営業)

ヒューマングロー小岩

通信 3月号

障害者雇用で就職決定！ でもその後って…？

企業側の視点からみた障害者雇用の定着支援の重要性とポイントをお話します。

講師：株式会社ジェイ エスキューブ 人事部
JOBサポートグループ 井田 泰正 様



人事部内に創設したJOBサポートグループのリーダーとして、社内各部署からの依頼業務を請け負っている。
2016年から東京経営者協会の障害者雇用企業連絡会委員に就任。
2016年2月より行政・大学・支援機関等での多数講演実績あり。

どなたでもご参加いただけます。

お気軽にご連絡ください。☎03-5829-4532

ヒューマングロー小岩主催セミナー

夢を持って働こう

～定着支援に大切なこと～

日時： 4月19日(金)

13:00受付 13:30開始 16:00終了

対象： 支援者及びご本人、ご家族
定員： 20名(定員を超えた場合、立ち見をお願いする場合があります)
会場： ヒューマングロー小岩

工賃訓練と体験実習

◇ヒューマングローでは昨年より工賃訓練を始め、主に手先を使った包装用のリボン作業に取り組んでいて、年末から今月にかけて忙しく過ごしています♪取り組む利用者さんからは、「これはこういったものになるんですか？」と質問があり、最終的に店頭で並ぶことを意識する“一生懸命な気持ち”が伝わってきます。

◆続いて、ヒューマングローの所有する事業所にて体験できる実習です。場所は上野駅から徒歩で約10分、実習内容は古本や古物のオークション出品業務です。簡単なPC操作は必要ですが終日スタッフも付き添いますので誰でも挑戦することが出来ます！最終日にはフィードバック～職業評価までを行うので、自分の得意が分かる良い機会になると思います。働くまでの第一歩が出ない…でも働きたい！そんなあなたの【挑戦】を少しでもお手伝いさせていただきたいと思っています。



♡バレンタインイベント♡



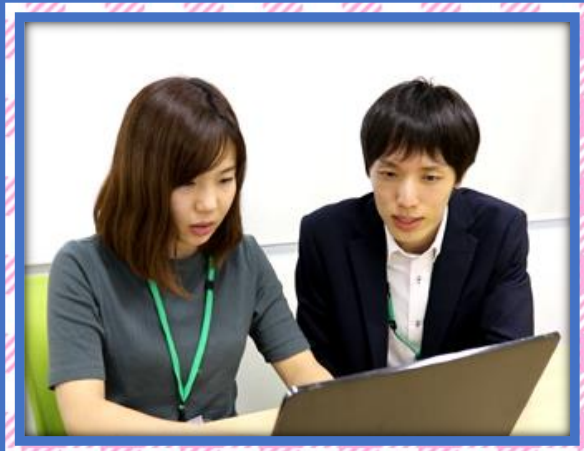
2月16日(土)は、バレンタインイベントを開催しました！バレンタインといっても参加者の方々もスタッフも男性だけ(笑)男だけで盛大に盛り上がりました！！チョコレートフォンデュを皆さんで食べました！溶かしたチョコレートを小器に入れて参加者の方々に配り、お菓子につけて食べてもらいました♪ヒューマングローの卒業生で、現在、お仕事をされている方も参加されていたので、お食事中は、その方のお仕事の様子などを聞いたりして、みなさん笑顔でコミュニケーションを取られていました♪



月曜日	火曜日	水曜日	木曜日	金曜日	土曜日
午前は11:10~ 午後は14:10 共通プログラム開始				1 個別訓練	2 個別訓練
				作業訓練① 13:10-15:00	個別訓練
4 個別訓練	5 個別訓練	6 個別訓練	7 作業訓練④ 10:10-12:00	8 個別訓練	9
生活相談 作業訓練② 10:10-12:00	生活相談 コミュニケーションワーク	生活相談 作業訓練③ 13:10-15:00	生活相談 セルフマネジメント	生活相談 作業訓練⑤ 13:10-15:00	
11 個別訓練	12 個別訓練	13 作業訓練⑤ 10:10-12:00	14 個別訓練	15 個別訓練	16 個別訓練
生活相談 ビジネスマナー講座	生活相談 コミュニケーションワーク	生活相談 一般教養	生活相談 就活準備講座	生活相談 外部セミナー 13:30-15:30	作業訓練⑦
18 作業訓練⑥ 10:10-12:00	19 個別訓練	20 避難訓練	21 作業訓練⑩ 10:10-12:00	22 個別訓練	23
生活相談 生活スキルアップ プログラム	生活相談 コミュニケーションワーク	生活相談 作業訓練⑧ 13:10-15:00	生活相談 セルフマネジメント	生活相談 リフレッシュ	
25 調理プログラム	26 個別訓練	27 個別訓練	28 個別訓練	29 個別訓練	30 個別訓練
生活相談 個別訓練	生活相談 コミュニケーションワーク	生活相談 一般教養	生活相談 就活準備講座	生活相談 作業訓練⑩	個別訓練

※作業訓練について、8割以上の参加率には10回中8回以上の参加が必要です。
※交通費補助あり(～12,000円) ※水・金にお弁当支給あり
※事情により予定が変更になる場合があります

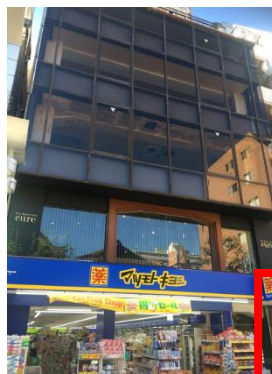
STEP by STEP あなたの「成長」を応援します



就職・定着に関するお問い合わせはお気軽にどうぞ♪

障害・難病等のある方、これから手帳を取得して就職を考えている方やその親御さん等いらっしゃいましたらお気軽にご相談ください。事業所の見学や体験も随時お受けしております。下記電話番号へお電話を頂くか、またはホームページのお問い合わせからご連絡ください。

TEL: 03-5829-4532



交通アクセス

JR 総武線「小岩」駅
北口 徒歩2分

京成電鉄「京成小岩」駅
南口 バスで約10分/
徒歩で約15分

入口はこちらです。

奥のエレベーターで5階まで
上っていただき、降りた正面が
ヒューマングロー小岩です。



TEL: 03-5829-4532