

東京都指定 就労移行支援事業所 / 東京都指定 就労定着支援事業所

ヒューマングロー小岩

通信 7月号

発行：株式会社ヒューマングロー
ヒューマングロー小岩
住所：江戸川区西小岩 1-21-20
第20東ビル5階B室
TEL：03-5829-4532
営業時間：9時～18時
営業日：月～金
(第1・3・5土曜と祝日も営業)



就職者さん事例紹介

50代 男性 身体障害
一般企業 総務部 事務補助業務



ご利用までの経緯：

福祉事務所からのご紹介でヒューマングローに入所されたCさん。
内部機能と聴覚にハンデがあるため、身体に負荷がかかる仕事ではなく、
デスクワークを希望されていました。

訓練：

ヒューマングローでは日々Excel や Word のスキルアップに取り組みました。また、コミュニケーションのワークにも参加し、筆談を交えながら他利用者さんとも交流を行いました。その他音声認識アプリを併用し、状況に応じて使い分けています。

企業実習：

実習では、総務部にて Word を使用したお知らせ文書の作成、テプラ操作、シュレッター等デスク周りで行える業務を体験し、ご自身の可能な業務を確認しました。
またCさんは実習のお休みの日にヒューマングローへ通所し、Word 操作で難しかった箇所を勉強されました。企業様からもその努力を評価され、ぜひ一緒に働きましょうとのお言葉を頂き就職が決まりました。
一社で長く勤めていたご経験があり、その仕事ぶりはとても真摯で誠実です。
字がとても綺麗なため、PC業務だけではなく、手書きで宛先を記入する作業にも取り込まれ、力を発揮されています。

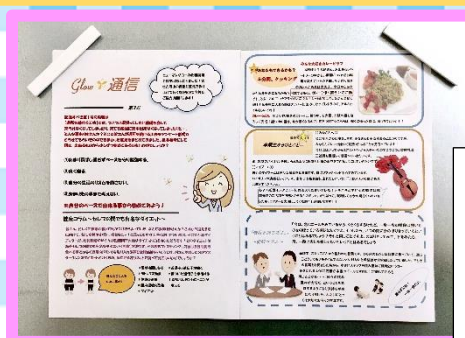
連携：

企業様とは入社前から相談しあい、職場へのサポートツールを貸し出す機関(独立行政法人 高齢・障害・求職者雇用支援機構)へ、ご本人・企業様・ヒューマングローの三者で訪問し労働環境の改善を検討しました。
これからも長く無理なくやりがいを持って働けるよう、サポートして参ります。

※ご本人の許可を頂いた上で、掲載をしています。



リフレッシュタイムでの大人のぬりえの作品。季節を感じますね。



こちらは利用者さん同士で相談しながら作成した広報誌。(所内掲示用)。インタビューやコラムも取り入れて読み応えのある紙面に仕上がっています。

♪新スタッフ紹介♪

令和元年、6月から、ヒューマングロー小岩に入社しましたT.Sです。
 前職では、千葉県で同じ就労移行支援事業所に勤めておりました。
 ご縁があり、ヒューマングローに入ったのですが、福祉の経験は
 まだまだ浅いため、たくさんの知識と経験を吸収して、皆さんのお役に
 立ちたいと思います。1人では難しくても誰かと一緒ならまだ頑張れる！
 就労移行支援では、しっかりと相談をしながら、確実に就職へと結びつける
 ための計画を一緒に立てていきます。
 ビジネスマナー・コミュニケーションといったプログラムで、少しずつ
 ステップアップしながら、就職を目指していきます。
 是非、お気軽に来てください。そして、お話をしましょう。
 落ち着いた空間でヒューマングロー小岩 スタッフ一同、お待ちしております。



ヒューマングロー
小岩

2019年 7月 プログラム表



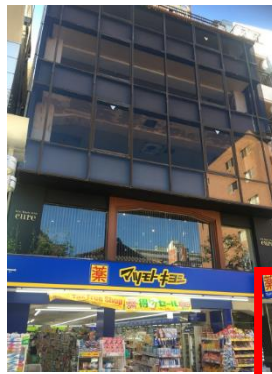
2019/7/1

月曜日	火曜日	水曜日	木曜日	金曜日	土曜日
1 作業訓練① 生活相談 ビジネスマナー講座 第7回	2 個別訓練 生活相談 コミュニケーショントレ ニング初級	3 作業訓練② 生活相談 自己理解 第8回	4 個別訓練 生活相談 就活準備講座 第7回	5 個別訓練 生活相談 健康講座 第7回	6 個別訓練 運動講座
8 個別訓練 生活相談 生活スキルアップ プログラム 第7回	9 作業訓練③ 生活相談 コミュニケーショントレ ニング中級	10 個別訓練 生活相談 SST 第7回	11 作業訓練④ 生活相談 ストレス対策講座 第7回	12 個別訓練 生活相談 ペン字 第7回	13
15 作業訓練⑤ 生活相談 ビジネスマナー講座 第8回	16 個別訓練 生活相談 コミュニケーショントレ ニング初級	17 作業訓練⑥ 生活相談 自己理解 第9回	18 個別訓練 生活相談 就活準備講座 第8回	19 作業訓練⑦ 生活相談 健康講座 第8回	20 個別訓練 リフレッシュ
22 個別訓練 生活相談 生活スキルアップ プログラム 第8回	23 作業訓練⑧ 生活相談 コミュニケーショントレ ニング中級	24 個別訓練 生活相談 SST 第8回	25 作業訓練⑨ 生活相談 ストレス対策講座 第7回	26 個別訓練 生活相談 ペン字 第8回	27
29 作業訓練⑩ 生活相談 個別訓練	30 個別訓練 生活相談 コミュニケーショントレ ニング上級	31 作業訓練⑪ 生活相談 個別訓練			

午前は11:10~
午後は14:10
共通プログラム開始

※作業訓練について、8割以上の参加率には11回中9回以上の参加が必要です。
 ※交通費補助あり(～12,000円) ※水・金にお弁当支給あり
 諸事情により予定が変更になる場合があります

STEP by STEP あなたの「成長」を応援します



交通アクセス

JR 総武線「小岩」駅
北口 徒歩2分

京成電鉄「京成小岩」駅
南口 バスで約10分/
徒歩で約15分

入口はこちらです。

奥のエレベーターで5階まで
上っていただき、降りた正面が
ヒューマングロー小岩です。



TEL: 03-5829-4532