

ヒューマングロー 梅島通信 3月号

2か月連続でMOS合格者ができました！

MOS: マイクロソフトオフィススペシャリスト資格
事務職を目指されている方には面接でのひと押しになる資格です！

利用者YさんがMOS PowerPointに合格されました🌟

※先月はMOS Excellに合格された方もおり、2か月連続で合格者が出ています！
勉強法や今のお気持ちをインタビューをさせていただきました！



—今のお気持ちはどうですか？

ExcelMOSも持っているので、PowerPointも取れたらいいなと思っていたので嬉しいです。

—どのように勉強を進めましたか？

本番で緊張しないよう、事業所にあったテキストを使ってMOS模擬試験に何回も取り組みました。
1,000点を安定して取れたら受けに行こうと思っていました。
基礎のテキストもあるので復習もできたし、**自分が満足いくまで取り組めた**ことがよかったです。

—勉強の環境はどうでしたか？

ヒューマングローは静かで騒がしくない。**集中できる環境**です。
PC教室だと先生が横にずっとついていることも多く、自分にとっては集中しづらいので。
見られていると緊張もしてしまいますし。
分からないことはスタッフに都度聞けていたので、疑問も解決できました。



Yさん、おめでとうございます！👏
しっかりと訓練に取り組んだ成果が出ましたね♪

QRコードが完成しました！
HPには、ブログやお知らせ
を掲載しております。
是非ご覧ください！



発行：株式会社ヒューマングロー
ヒューマングロー梅島
住所：東京都足立区梅島1-12-12
フランドール梅島2F
URL：<https://human-grow.com/>
TEL：03-5888-6970
営業時間：9：00～18：00
営業日：月～金（祝日も営業）

見学のお問合せは
←こちらからお気軽にどうぞ♪
※感染対策をしっかりとしながら
現在も開所しています。



2021年 3月 プログラム表

サービス提供時間 10:00~15:00 (お昼休憩 12:00~13:00)
共通プログラム 13:10~14:00 ※午前 11:10~12:00

	月 3/1	火 3/2	水 3/3	木 3/4	金 3/5	土 3/6
AM	個別訓練	個別訓練	仕事スキルワーク or 個別訓練	個別訓練	仕事スキルワーク or 個別訓練	
PM	運動講座 ウォーキング or 個別訓練	SST 電話応対 ~欠席・遅刻の理由を丁寧に 伝える~ or 個別訓練	コミュニケーションワーク 雑談 or 個別訓練	生活スキルアップ 住まいについて考える or 個別訓練	コミュニケーションワーク グループワーク or 個別訓練	
	3/8	3/9	3/10	3/11	3/12	3/13
AM	個別訓練	個別訓練	個別訓練	個別訓練	仕事スキルワーク or 個別訓練	
PM	仕事スキルワーク or 個別訓練	健康講座 スモールチェンジで健康に! or 個別訓練	就活準備講座 面接に向けてのアドバイス or 個別訓練	自己理解ワーク 自己紹介書の書き方 or 個別訓練	運動講座 体と脳に効く椅子ヨガ or 個別訓練	
	3/15	3/16	3/17	3/18	3/19	3/20
AM	個別訓練	個別訓練	仕事スキルワーク or 個別訓練	個別訓練	個別訓練	
PM	コミュニケーションワーク 知識 権敬人でのコミュニケーション or 個別訓練	SST 総まとめ or 個別訓練	ストレス対策講座 感情コントロール~怒り~ or 個別訓練	生活スキルアップ 災害に備えて or 個別訓練	仕事スキルワーク or 個別訓練	
	3/22	3/23	3/24	3/25	3/26	3/27
AM	仕事スキルワーク or 個別訓練	個別訓練	個別訓練	個別訓練	仕事スキルワーク or 個別訓練	
PM	自己理解ワーク 自己理解 or 個別訓練	コミュニケーションワーク 雑談 or 個別訓練	コミュニケーションワーク グループワーク or 個別訓練	健康講座 効果的な入浴 or 個別訓練	ビジネスマナー 仕事の進め方 or 個別訓練	
	3/29	3/30	3/31			
AM	個別訓練	個別訓練	個別訓練			
PM	コミュニケーションワーク 雑談 or 個別訓練	運動講座 ウォーキング or 個別訓練	仕事スキルワーク or 個別訓練			ヒューマングロー

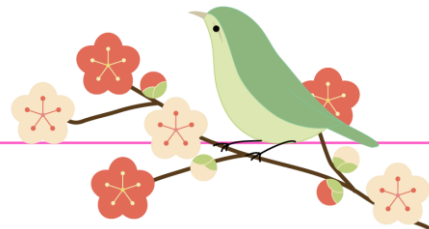
♪毎日日替わりでプログラムを実施中♪
詳しい内容はお気軽にお問い合わせください



ヒューマングロー梅島

03-5888-6970

東京都足立区梅島1-12-12 プランドール梅島2F



交通アクセス

東武伊勢崎線 (スカイツリーライン)
「梅島」駅 徒歩1分



入口はこちら

※エレベーターもございます。