

就労移行支援/就労定着支援事業所

ヒューマングロー小岩 通信 11月号

発行：株式会社ヒューマングロー
ヒューマングロー小岩
住所：江戸川区西小岩1-21-20
第20東ビル5階B室
TEL：03-5829-4532
営業時間：9時～18時
営業日：月～金



ハロウィン手形アートを楽しみました

10月31日のハロウィンを翌月にひかえた9月下旬、レクリエーションの一環として「ハロウィン手形アート」を楽しみました。手形アートとは、手にインクや絵の具などの塗料をつけて、紙や布に押し付けて、ついた手形を楽しむアートです。まずはみなさん、手のひらに好きな色の絵の具を塗って行きました。そして、ハロウィンのかぼちゃや猫、おばけなどをモチーフとしたデザインを思い思いにイメージしながら、ぺたぺたと画用紙に手のひらを押し付けて行きました。完成後は、みんな笑顔で記念撮影しました。普段は黙々と訓練に集中している利用者さんも多い訓練室ですが、このときはにぎやかな歓声に包まれました。参加した利用者さんたちは「久しぶりにリフレッシュできてよかった」などとお話していました。

右) みなさん大胆に手のひらに絵の具を塗って行きます



下) 完成です



職場体験実習面談会に行ってきました

企業での就労を目指す障害者の方々が、職場体験実習をおこなうため、企業の担当者と面談をする「職場体験実習面談会」が9月と10月の計2回にわたって開かれました。ヒューマングロー小岩からも、10名ほどの利用者さんが参加しました。実習は、実際に就職してから「この職場、やっぱり合わないかも」と後悔しないために、利用者さん企業双方にお互い納得して働けるかどうか、確認することができるメリットがあります。ヒューマングロー小岩でも、積極的に実習することをおすすめしています。ぜひ多くの方にチャレンジしていただければと思います。



利用者さんがスタッフの似顔絵を描いてくださいました



イラスト好きな利用者Kさんが、小岩スタッフの似顔絵をプレゼントしてくださいました。スタッフそれぞれの特徴を上手にとらえた、とても繊細な色使いとタッチの絵に仕上がっています。

Kさんによると、一人のスタッフにつき、平均3時間ほどかけて丁寧に描いてくださったとのこと。ありがたい限りで、小岩事業所内に飾らせていただいています。

小岩事業所にはイラストが好きな方、キャラクターが好きな方、アニメが好きな方などなど、さまざまな趣味を持った方が多く通っていらっしゃいます。ぜひ、みなさんも趣味をとおしてお話に花を咲かせてみてはいかがでしょうか。



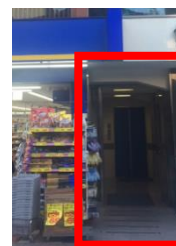
月曜日		火曜日		水曜日		木曜日		金曜日		土曜日	
2	コミュニケーションワーク(知識)	3	個別訓練	4	個別訓練	5	仕事スキルワーク②(作業訓練)	6	就活準備講座第3回	7	
生活面談	避難訓練	生活面談	仕事スキルワーク①(作業訓練)	生活面談	自己理解第3回	生活面談	個別訓練	生活面談	仕事スキルワーク③(作業訓練)		
9	SST第3回	10	個別訓練	11	運動講座第3回	12	ストレス対策講座第3回	13	仕事スキルワーク⑤(作業訓練)	14	
生活面談	コミュニケーションワーク(雑談)	生活面談	仕事スキルワーク④(作業訓練)	生活面談	生活スキルアップ第3回	生活面談	仕事スキルワーク⑤(作業訓練)	生活面談	健康講座第3回		
16	仕事スキルワーク⑦(作業訓練)	17	コミュニケーションワーク(知識)	18	仕事スキルワーク⑧(作業訓練)	19	個別訓練	20	就活準備講座第4回	21	
生活面談	ビジネスマナー講座第3回	生活面談	オンライン説明会(個別訓練)	生活面談	自己理解第4回	生活面談	オンライン説明会(個別訓練)	生活面談	個別訓練		
23	SST第4回	24	仕事スキルワーク⑨(作業訓練)	25	仕事スキルワーク⑩(作業訓練)	26	仕事スキルワーク⑪(作業訓練)	27	健康講座第4回	28	
生活面談	リフレッシュ	生活面談	コミュニケーションワーク(グループ)	生活面談	生活スキルアップ第4回	生活面談	ストレス対策講座第4回	生活面談	コミュニケーションワーク(雑談)		
30	ビジネスマナー講座第4回										
生活面談	運動講座第4回										

※作業訓練について、8割以上の参加率に11回中9回以上の参加が必要です。
 ※交通費補助あり(~12,000円) ※当面の間、お弁当の提供は中止します。
 諸事情により予定が変更になる場合があります。

STEP by STEP

あなたの「成長」を応援します

※10月~ペン字プログラムは廃止となります。
 ※土曜日は新型コロナウイルス対策のため閉所します。



入口はこちらです

奥のエレベーターで5階まで上っていただき、降りた正面がヒューマングロー小岩です。

交通アクセス

JR 総武線「小岩」駅 北口 徒歩2分

京成電鉄「京成小岩」駅 南口 バスで約10分 / 徒歩で約15

TEL: 03-5829-4532