

ヒューマングロー 葛西駅前通信

11月号

発行：就労移行支援事業所 Tel：03-6808-7920
就労定着支援事業所 Fax：03-6808-7921
ヒューマングロー葛西駅前



3か月連続

2名就職決定



Aさん

医療系の企業にて
人事部で事務のお仕事に従事



Bさん

新規事業の一期生として
室内型水耕栽培のお仕事に従事

◆入社決め手は？

- ・企業が自分にそこまでスキルがなくても受け入れてくれた。
- ・自分の障害特性を理解してくれた上で、どうやったら働きやすいか考えてくれた。

◆入社決め手は？

- ・農業経験もあり、農業のお仕事に興味があった。
- ・早く就職をしたかった為、面接から内定、就職までが早いことも魅力的だった。

◆就活で大変だったこと

!!!書類作成!!!

スタッフが一緒に考えてくれたら納得のいくものができた。

◆就活で大変だったこと

書類選考で落ちてしまったこともありモチベーションを保つことが大変だった。

◆就活中の工夫

- ・気分転換に何をするかを考えた。
 - ・1週間の訓練内容を事前に考えた。
- 自分に今何が足りないか可視化することで、複数の企業同時に進めることができた。

◆就活中の工夫

とにかく
!!!スタッフに頼った!!!

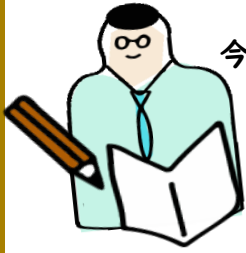
◆皆さんへメッセージ

何をしたいのかがわからない人は、もったいない。自分が何をしたいのか書いてメモして!! 諦めず頑張ってください。

◆皆さんへメッセージ

運命の企業とどこでめぐり会えるかわからないので、諦めず一生懸命頑張ってください。

HWセミナーに参加しました！ 「応募書類の添削に来ませんか」



セミナーといえば講義形式のものが主流ですが、
今回は1人30分間マンツーマンでアドバイスをいただきました。



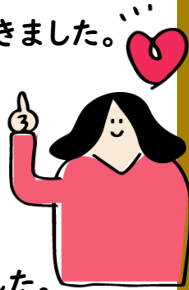
？どんな添削をしてもらえるの？

基本的な項目は字体の統一、和暦と西暦の統一
全体的なレイアウトのバランスなど、読みやすさに関わること。
また志望動機や配慮事項については、ヒアリングを交えながら
記載した方が良い内容や、相手に伝わる言葉の言い回しについてアドバイスをいただきました。

1人ひとり経歴や障害、特性が異なるからこそ、
マンツーマンでの指導をいただける機会はとても貴重でした！

参加されたAさんからの感想

「とてもためになりました。すぐに修正してみます。」と
わかりやすい添削のおかげでさらに就職活動への意欲も高まっている様子でした。



日曜日	月曜日	火曜日	水曜日	木曜日	金曜日	土曜日
31	1 仕事スキルワーク 生活スキルアップ 第3回 整理整頓をしよう	2 個別訓練 SST 第3回 お礼を言う ～感謝の気持ちを支える～	3 仕事スキルワーク リフレッシュ プログラム	4 仕事スキルワーク ペン字 「宛名」の書き方	5 個別訓練 コミュニケーション・雑談	6 クリスマス
7	8 仕事スキルワーク ストレス対策講座 第3回 とらえ方を変えて 気持ちよくする ～リフレイン～	9 個別訓練 就活準備講座 第3回 職業準備性とは？	10 仕事スキルワーク コミュニケーション・雑談	11 仕事スキルワーク 健康講座 第3回 インフルエンザ 感染から身を守ろう	12 個別訓練 運動講座 第3回 運動と睡眠	13 クリスマス
14	15 仕事スキルワーク 生活スキルアップ 第4回 掃除のポイント①	16 個別訓練 SST 第4回 遊ぶ～職場でミスをした時～	17 仕事スキルワーク 自己理解ワーク 第3回 自分生想観察	18 仕事スキルワーク ビジネスマナー講座 第2回 挨拶	19 個別訓練 コミュニケーション グループワーク 第2回 アイスブレイクゲーム	20 クリスマス
21	22 仕事スキルワーク ストレス対策講座 第4回 前向きにストレス解消に 向き合うためにできること	23 個別訓練 リフレッシュ プログラム	24 仕事スキルワーク 自己理解ワーク 第4回 好きなものマップ	25 仕事スキルワーク 健康講座 第4回 目の疲れは大丈夫ですか	26 個別訓練 運動講座 第4回 オフィス実践体操①	27 クリスマス
28	29 仕事スキルワーク コミュニケーション・知識 第2回 会議のきっかけ ～適切な質問の仕方～	30 個別訓練 就活準備講座 第4回 就職目標のマッチング	1 お正月	2 お正月	3 お正月	4 お正月

サービス提供時間
10:00～15:00
(お昼休憩 12:00～13:00)
仕事スキルワーク
10:10～12:00
共通プログラム
午前 11:10～12:00
午後 13:10～14:00

東京都指定 就労移行支援事業所
東京都指定 就労定着支援事業所

ヒューマングロー 葛西駅前

東京都江戸川区東葛西6-2-8 第2ユタカビル6F

Tel:03-6808-7920

Fax:03-6808-7921

