

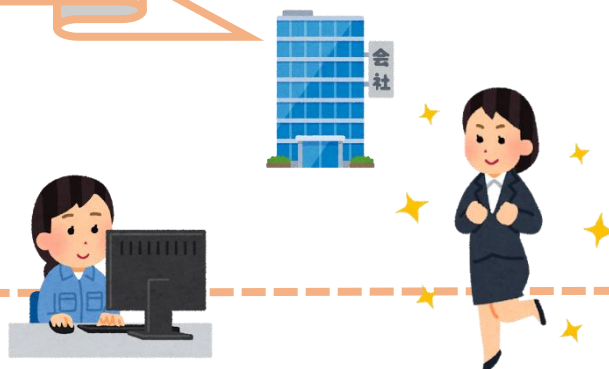
ヒューマングロー 小岩通信

発行：株式会社ヒューマングロー
ヒューマングロー小岩
住所：東京都江戸川区西小岩 1-21-20
第20東ビル5階B室
TEL：03-5829-4532
営業時間：9時～18時
営業日：月～金（祝日も営業）
HP：<https://human-grow.com/>

就職者様の軌跡

【20代女性 知的障害】

就職先：某大手特例子会社
業務内容：メール集配 事務補助業務
定着支援：電話にて相談対応 定期的な企業訪問



【概要】

特別支援学校卒業後、就労継続支援 B 型利用の後、特例子会社にて清掃と印刷補助業務に従事。

しかし、業務における自身のステップアップを希望し、前向きな退職となった。

折込み広告からヒューマングローを知り、見学・体験後利用開始となる。

利用から約1年半で採用が決まり、現在就労定着8か月が経過。（下記ポイント参照）

【ポイント】

- ・『伝えること』の整理・練習（課題把握・スタッフ協同）
- ・自己理解の深堀（他者との交流を通じて）
- ・多様な働き方、職場環境を知るための見学・体験実習の実施（障害特性に対する配慮）
- ・定着支援での取り組み（企業との協力体制）

<利用開始～1年>

- ・環境に慣れることを第一にスタート。自分からスタッフに質問ができず、声をかけるタイミングやツールの使用等、ご本人に適した方法を模索。
- ・想定外の出来事に対し涙が出てしまうことがあり、スタッフと面談を重ね、気持ちを客観的に整理することで自己理解に繋がった。
- ・ビジネスマナーを中心にプログラムに参加。繰り返すことで慣れと記憶の定着を図った。

<1年～就職>

- ・業務、環境面が適合し、特性に配慮して頂ける企業を検討。見学と実習を積極的に行った。
- ・現在の就労先からは数か月に及ぶ実習の結果、見事内定を頂く。
- ・向上心・メモの取り方・報連相について高評価を頂いた。

<就労後～現在>

- ・ご本人が困ったときに電話での相談対応を行い、気持ちを整理する。その上で対処方法を検討し、可能な限りご本人から企業に相談をする。
- ・1回/2ヵ月企業へ定期訪問を行う。企業側との共通理解のもと、ご本人へのサポートを継続していく。



**当社は元々定着支援の期限を設けていなかったこともあり、
今回いち早く定着支援事業に参入しました。**

今後も就職者様の更なる安定した職場定着を目指し、サポートして参ります。



月曜日	火曜日	水曜日	木曜日	金曜日	土曜日
午前は11:10～ 午後は14:10 共通プログラム開始 ※作業訓練は2時間実					
4	5	6	7	8	9
11	12	13	14	15	16
18	19	20	21	22	23
25	26	27	28	29	30

※作業訓練について、8割以上の参加率には13回中11回以上の参加が必要です。STEP by STEP あなたの「成長」を応援します
 ※交通費補助あり(～12,000円) ※水・金にお弁当支給あり
 諸事情により予定が変更になる場合があります

<無料> 就職&定着相談会のお知らせ <要予約>



6月 就職のお悩みに**無料**&**個別**でお答えします!

- 仕事が長く続かない
- 就職活動がうまくいかない
- 将来は企業に就職したい
- 就労支援について知りたい
- 自分にあう仕事を見つけたい
- 面接が苦手 など



6月 6日(水) 14:00～15:30 / 6月 13日(水) 14:00～15:30
 6月 20日(水) 14:00～15:30 / 6月 27日(水) 14:00～15:30



交通アクセス

JR 総武線「小岩」駅
北口 徒歩2分

京成電鉄「京成小岩」駅
南口 バスで約10分/
徒歩で約15分



入口はこちら
です。

奥のエレベーターで5階まで
上っていただき、降りた正面が
ヒューマングロー小岩です。



TEL: 03-5829-4532