

ヒューマングロー

葛西駅前通信

6月号



発行：就労移行支援事業所 Tel：03-6808-7920
就労定着支援事業所 Fax：03-6808-7921
ヒューマングロー葛西駅前

新規利用者さん募集中

仕事をしたい！！仕事を続けたい！！
をサポートさせていただきます。



就労移行って何をするところ？
誰でも通えるの？

見学
体験
募集中

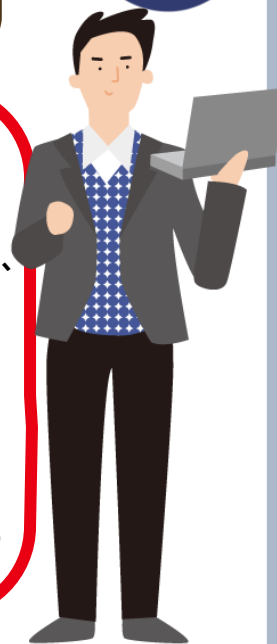
就労移行支援事業所は、会社のように通いながら、
障害のある方が就職に向けた支援を受けることができる場所です。

個別の支援計画に沿って、就職に役立つ知識や必要なスキルを学ぶこと、
就職の準備をすること、スタッフに就職や生活、体調に関する相談することなど、
必要なサポートを受けることができます。

就労移行の利用条件は、

- ①身体・知的・精神障害や難病のある方
- ②企業等での就労または開業を希望する方で、就労が可能と見込まれる方
- ③原則18歳以上から65歳未満の方

ヒューマングロー葛西駅前には、
うつ病 双極性障害 統合失調症 適応障害 パニック障害 強迫性障害 等の
精神障害をお持ちの方が多く利用されています。



相談室



面談ブース



個別ブース



所内全体

